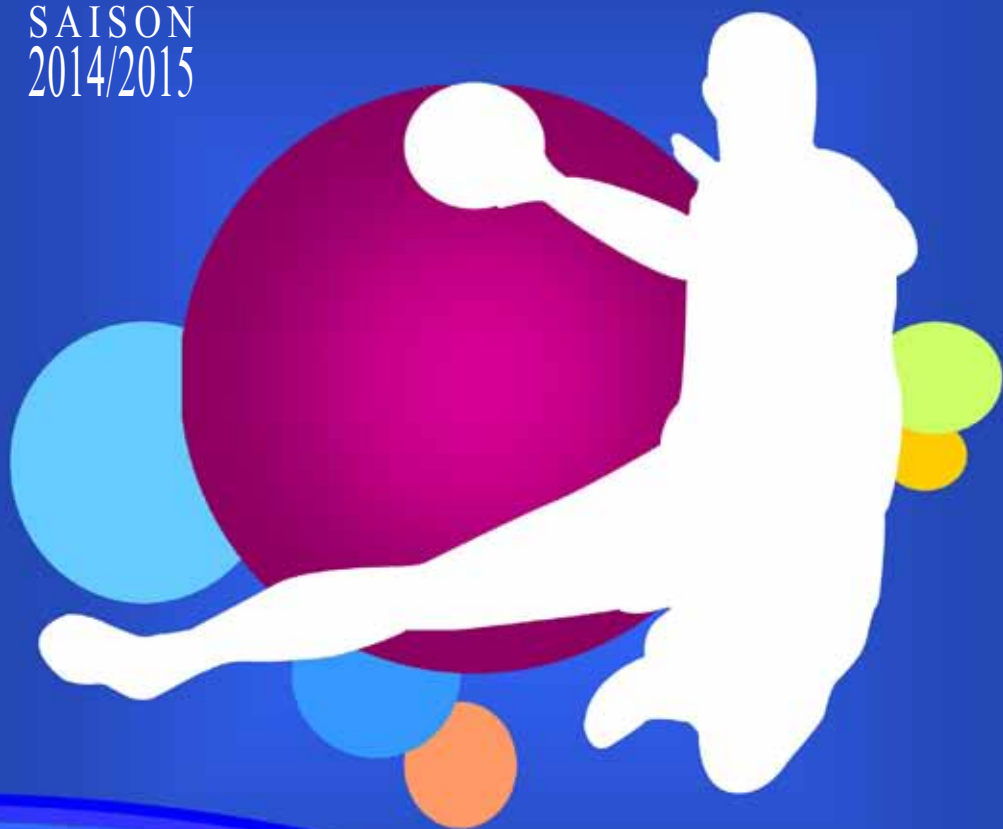


SAISON  
2014/2015



SG

Albersweiler -  
Ranschbach

Ausbildung der Klassen  
A, A1, B, BE, M und L

06346 / 98 98 97  
0172 / 765 82 66

# Fahrschule



*Jürgen Kauffmann*

easydrive

Steinstraße 66  
76889 Klingennünster  
Unterricht:  
Montag & Mittwoch ab 18:30

Weinstraße 52  
76887 Bad Bergzabern  
Unterricht:  
Dienstag & Donnerstag ab 18:30

[www.fahrschule-kauffmann.de](http://www.fahrschule-kauffmann.de)

# INHALT

Vorstand	05
Schatzmeister	07
Männer	08
Frauen	10
A-Jugend männlich	13
A-Jugend weiblich	15
WeingenussGarten	17
C-Jugend männlich	19
C-Jugend weiblich	21
D-Jugend männlich	23
E-Jugend weiblich	25
F-Jugend	27
Mini-Minis	29
Kontaktliste	30
Hallenverzeichnis	32
Tag des Handballs	38
Gesamtspielplan	40
Inserentenverzeichnis	56
Impressionen Spielfest	58



## Top versichert. Viel gespart. Optimal vorgesorgt.

Wir analysieren Ihren Versicherungs-  
und Vorsorgebedarf.



Und hier gibt es den HUK-Check für Sie:

### KUNDENDIENSTBÜRO

**Karl-Heinz Wegmann**

Tel. 06341 146856, Fax 06341 146857

wegmann@HUKvm.de

Westbahnstraße 10 / Ecke Westring  
(direkt neben Polizei), 76829 Landau

Öffnungszeiten:

Mo.–Fr. 8.00–12.00 Uhr

Mo. u. Mi. 14.00–17.00 Uhr

Di. u. Do. 14.00–18.00 Uhr  
und nach Vereinbarung



# HUK-COBURG

Aus Tradition günstig

# Hallo liebe Handballfreunde,

es ist wieder so weit, die neue Hallensaison beginnt! Im Namen der SG Albersweiler/Ranschbach darf ich Sie dazu recht herzlich willkommen heißen.

Vorab ein paar Infos zu der kommenden Runde. Die SG startet mit zwei aktiven Mannschaften und sieben Jugendmannschaften.

Nach dem krankheitsbedingten Ausfall von Jürgen Lied übernahm Joachim Held das Traineramt der Herrenmannschaft. Eine schwierige, aber durchaus zu bewältigende Aufgabe steht ihm bevor. Nach dem Karriereende zweier Spieler und einem Wechsel konnten wieder zwei „alte“ Spieler zurückgewonnen werden. Außerdem wird die Mannschaft durch A-Jugendsspieler komplettiert. Ich hoffe, dass mit diesem Kader das Team zu seiner ehemaligen Stärke zurückfinden wird, da auch die Langzeitverletzten der vergangenen Saison wieder mit ganzer Kraft am Ball sind.

Die Damenmannschaft mit Trainerin Carmen Held blieb in fast gleicher Besetzung zusammen. Gute Voraussetzungen für einen erfolgreichen Abschluss der kommenden Saison!

Nach wie vor können wir aber auch stolz sein auf unsere Jugendteams. So schicken wir im weiblichen Bereich eine A-Jugend, eine C-Jugend und eine E-Jugend an den Start, im männlichen Bereich kämpfen eine A-Jugend, eine C-Jugend und eine D -Jugend um Punkte und Siege. Hinzu kommt noch eine gemischte F-Jugend, während die Mini-Minis noch nicht an der aktiven Runde teilnehmen.

Allen Trainern und Betreuern wünsche ich den erhofften Erfolg, den Spielerinnen und Spielern eine verletzungsfreie Saison. Die Termine für alle Spiele können Sie wie immer dem Spielplan in diesem Heft entnehmen. Besuchen Sie uns aber auch regelmäßig auf unserer Homepage, wo wir Änderungen aufzeigen werden.

Viele fleißige Helfer leisten ihren Beitrag zu einem reibungslosen Spielbetrieb; ihnen allen möchte ich an dieser Stelle meinen Dank aussprechen. Ebenso bedanken möchte ich mich bei denen, die durch ihre finanziellen Zuwendungen den Verein unterstützen. Danke sagen möchte ich auch allen Trainern, Betreuern und Schiedsrichtern, die durch ihr Amt Verantwortung für die SG Albersweiler/Ranschbach übernehmen. Freuen Sie sich nun mit mir auf eine erfolgreiche Saison und auf spannende, faire Spiele unserer Teams.

Mit sportlichem Gruß

1. Vorsitzender des HSV Albersweiler und SG Verantwortlicher





**Bei uns heißt  
fördern: mitfreuen.**

**[ Wir sprechen südlich. ]**

**Wir unterstützen den Sport in der Region.**

[www.sparkasse-suew.de](http://www.sparkasse-suew.de)

 **Sparkasse  
Südliche Weinstraße**

Pass, Flanke, Tor – mit uns gehören alle zu den Gewinnern. Denn wir bringen die Region in Form: vom Einzelkämpfer bis zum Mannschaftssportler, vom Breiten- bis zum Leistungssport fördern wir Fairplay und Teamgeist. Durch unsere Spenden und Sponsorings ermöglichen wir zahlreiche sportliche Aktivitäten und geben den Vereinen in unserer Region die richtige Rückendeckung. Und bei all dem sind wir nicht nur Sponsor – sondern auch Fan. **Wenn's um Geld geht – Sparkasse.**

# Handball und WeingenussGarten - das passt zusammen

Liebe Handballfreunde,

im letzten Jahr ist es uns trotz aller Anstrengungen nicht gelungen, ein positives Ergebnis zu erwirtschaften.

Die Ausgaben, Kosten und Ansprüche steigen stetig, die Bereitschaft zu helfen, etwas beizutragen, den Verein zu unterstützen, schwindet.

Trotz alledem können wir noch zufrieden sein, denn in anderen Vereinen sieht es wesentlich schlechter aus.

Es muss allen bewusst werden, wenn der Topf leer ist und die Reserven aufgebraucht sind, dann geht nichts mehr.

Deshalb mein Dank an alle, die immer noch bereit sind zu helfen und zu spenden oder uns durch Sponsoring, Werbung, etc. unterstützen.

In diesem Jahr haben wir das 2. WeingenussGarten-Fest gefeiert. Leider war das Wetter am zweiten Tag nicht so optimal, wie wir uns das alle gewünscht hätten.

Wir sind immer noch in der Lernphase, einiges war besser, einiges ist noch verbesserungswürdig. Doch ich glaube, wir sind auf dem richtigen Weg, dieses Fest über die Ortsgrenzen hinaus bekannt und beliebt zu machen.

Unsere Helfer zeigten wie letztes Jahr großen Einsatz.

Begeistert sind alle vom Ort des Festes und besonders freut man sich, wenn Helfer sagen: Nächstes Jahr mache ich wieder mit.

Deshalb ein großes Dankeschön an die „Weingenuss Garten-Familie“.

Zum Abschluss wünsche ich noch allen Mannschaften und Trainern ein gutes Gelingen bei ihren Spielen und wenige Verletzungen.

Euer Schatzmeister





„Besser vernetzt sein.“

Jeder Mensch hat etwas, das ihn antreibt.

Mitarbeiter und Auszubildende der VR Bank Süd

Wir machen den Weg frei.

Sie möchten über alle spannenden Neuigkeiten, Aktionen und Gewinnspiele von Ihrer VR Bank Südpfalz informiert sein? Besuchen Sie unsere Unternehmensseite auf Facebook. Wir freuen uns auf viele Posts und Beiträge.



 VR Bank Südpfalz



# DANKE



Die Vorstandschaft der SG Albersweiler - Ranschbach und die Handballer bedanken sich recht herzlich bei den zahlreichen Sponsoren und Werbepartnern. Ohne ihre Mithilfe wäre ein erfolgreicher Spielbetrieb in diesem Umfang kaum möglich.

Der Dank gilt selbstverständlich auch unseren Zuschauern, die wir, wie unsere Gäste von nah und fern, zu den Spielen recht herzlich begrüßen dürfen.

Durch Ihr Interesse bestätigen Sie unsere Bemühungen um einen tollen Handballsport im Kinder-, Jugend- und Aktivenbereich.

# BITTE



berücksichtigen Sie bei Ihren Einkäufen und Aufträgen unsere Werbepartner und Sponsoren!

Besuchen Sie weiterhin die Spiele unserer Mannschaften, denn Sie sind unser 7. Feldspieler!

Ihre Handballer

# Hallo Handball - Fans der SG!

Eine neue Spielrunde steht bevor. Was kann man von der Herrenmannschaft erwarten?

Nachdem in der vergangenen Runde der Klassenerhalt an den beiden letzten Spieltagen sichergestellt war, konnten die Planungen für die neue Saison detailliert beginnen.

Die Mannschaft wurde durch die Abgänge von Markus und Alexander Badinger sowie Thomas Karl, Peter Alles und Jens Wagenblatt verjüngt. Zwei ehemalige Spieler konnten jedoch wiedergewonnen werden. So wird mit Alexander Igbinedion der Rückraum verstärkt. Sebastian Doll, der aus Offenbach zurückgekehrt ist, komplettiert zusammen mit den 3 A-Jugendspielern Max Ehrhardt, Maximilian Bernhard und Dennis Kauffmann den Kader der SG.

Durch eine nicht optimale Vorbereitung und den Unfall unseres Trainers Jürgen Lied, dem ich persönlich viel Kraft und Lebensmut wünsche, darf man gespannt auf die ersten Wochen der Runde blicken. Ziel ist es, so schnell wie möglich den Klassenerhalt zu sichern, um befreit aufspielen zu können.

Ich wünsche meinen Spielern eine verletzungsfreie und erfolgreiche Saison sowie den Zuschauern, Gönnern und Sponsoren der SG interessante und abwechslungsreiche Spiele in der Löwensteinhalle in Albersweiler.

Auf die Unterstützung vieler Fans freut sich



euer Joachim Held  
Co-Trainer





Hinten (v.l.n.r.): Alexander Igbenidion, Mathias Doll, Sebastian Doll, Elliot Igbenidion, Lukas Gerstle, Peter Horstmann, Co-Trainer Joachim Held

Vorne (v.l.n.r.): Cedric Hener, Florian Gerstle, Tobias Schnabel, Jochen Christ, Dennis Kauffmann, Dominic Scheid, Norman Spielberger, Maximilian Bernhard, Max Ehrhardt

Es fehlen: Trainer Jürgen Lied  
Betreuer Robert Braun

## Liebe Handballfreunde, Fans und Gönner unserer Damen,

in der abgelaufenen Saison konnten wir leider nur kurze Zeit um den Aufstieg mitspielen. Aus verschiedenen Gründen fielen immer wieder Spielerinnen aus und konnten bei den Spielen nicht dabei sein, so war ein geordneter Trainings- oder Spielbetrieb nicht möglich. Das wird sich auch zur neuen Hallenrunde nicht ändern. Neuzugänge bzw. wieder dabei sind Alex Stümpert sowie Melanie Minges. In der letzten Spielzeit haben wir mit Karin Birkmeyer einen sicheren Rückhalt im Tor hinzugewonnen. Ihre Laufbahn beendet hat Elke Butz. Sie war jahrelange Stütze der Mannschaft und wir hoffen, dass Sie uns trotzdem in „Notsituationen“ aushilft. **Danke Elke** für dein Engagement innerhalb der Mannschaft.

Für die neue Runde haben wir uns zum Ziel gesetzt, mehr Spiele zu gewinnen und vorne mitzuspielen. Wir hoffen, ein paar mehr Zuschauer bei unseren Spielen begrüßen zu dürfen.

Bedanken möchte ich mich bei unseren Sponsoren sowie Nicole Schwind und Norbert Spielberger für die Unterstützung am Zeitnehmertisch in der abgelaufenen Saison und bei den Zuschauern.

Zum Schluss wünsche ich uns allen eine erfolgreiche und verletzungsfreie Hallenrunde 2014/15 und dass die Ziele der Mannschaften erreicht werden.

Mit sportlichem Gruß

Carmen Held  
Trainerin Damen



# Frauen A-Klasse



Hinten (v.l.n.r.):           Betreuerin Nicole Schwind, Karin Birkmeyer,  
Melanie Minges, Madeleine Schaub, Sandrine  
Dietrich, Julia Messerschmidt, Kristin Pfeffer,  
Bianca Buchheit, Trainerin Carmen Held

Vorne (v.l.n.r.):           Mareike Spielberger, Simone Baqué,  
Marina Schwartz, Verena Spielberger,  
Nadine Bachtler, Patricia Doppler

Es fehlen:                 Verena Gerstle, Alexandra Stümpert

# Pfälzisches im Deutschen Schuhmuseum Hauenstein Sportmuseum

- › Die Geschichte des Pfälzischen Sports
- › Über 300 Exponate auf 250 Quadratmetern
- › Filme, Fotos & Trophäen

Turnstraße 5  
76846 Hauenstein  
Öffnungszeiten  
täglich von 10 – 17 Uhr  
Dezember bis Februar  
Mo – Fr 13 – 16 Uhr  
Sa & So 10 – 16 Uhr  
[www.museum-hauenstein.de](http://www.museum-hauenstein.de)



Museum für Schuhproduktion und Industriegeschichte

A-Jugend  
männlich  
Kreisklasse



Hinten (v.l.n.r.):

Maximilian Bernhard, Jan-Niklas Stammler,  
Dennis Kauffmann, Jordan Schwind,  
Max Ehrhardt, Trainer Mathias Huthmacher

Vorne (v.l.n.r.):

Hannes Doll, Mario Lauth, Johannes Müller,  
Michel Ehrhardt, Moritz Ehrhardt

# Metallbau Held

*Schnell, zuverlässig, wettbewerbsfähige Preise*

*kreative Metallgestaltung  
Stahl / Edelstahl*

**Joachim Held**

Weinstraße 119 • 76857 Albersweiler

Tel.: 06345 - 3405 • Fax 7923

**Wir fertigen für Sie**

- Geländer • Hoftore • Gitter & Zäune
- Vordächer • Garagentore • Pavillions nach Maß
- Restaurationen

*Fordern Sie unseren  
Prospekt an!*

Besuchen Sie uns auch im Internet!

**[www.metallbau-held.de](http://www.metallbau-held.de)**

**Hallo liebe Handballfreunde,**

wir sind die beiden neuen Trainer der weiblichen A-Jugend, Michael Scheid und Rolf Kaiser.

Die diesjährige A-Jugend setzt sich aus 11 Spielerinnen zusammen. Trotz der Ferienlage haben wir eine gute Vorbereitung hinter uns und sind kurz vor Rundenbeginn am Feinschliff. Die Mannschaft hat durchweg gutes Potential und trotz einiger jüngerer Spielerinnen (noch B-Jugend) ist unser Ziel in dieser Klasse Platz 1-4. Rolf und ich möchten die Spielerinnen langsam auch auf unsere erste Mannschaft vorbereiten. Wenn alle an Bord bleiben, sehen wir der Runde positiv entgegen.

Natürlich wird die Mannschaft einige Zeit brauchen sich auf uns Trainer einzustellen, aber mit Ihrer Unterstützung, liebe Handballfreunde, wird sich der Erfolg schon einstellen. Der Einsatz der Spielerinnen stimmt uns zuversichtlich.

Wir freuen uns auch in dieser Saison auf Ihren Besuch in der Löwensteinhalle und verbleiben mit sportlichem Gruß

***Michael Scheid und Rolf Kaiser***





Hinten (v.l.n.r): Trainer Michael Scheid, Ann-Kathrin Kaiser,  
Vanessa Dächert, Laura Hartstern, Johanna Bernhart,  
Co-Trainer Rolf Kaiser

Vorne (v.l.n.r): Leonie Kripp, Nadine Bachtler, Paula Doll, Eva Neu

Es fehlen: Vanessa Beck, Katharina Bertram, Nadja Biller

Inh. **THOMAS GIEGER**

# **KARL GIEGER**

**Baustoffe - Transporte  
Baggerbetrieb**

**76857 ALBERSWEILER**  
**Tel. 06345/3554 Fax. 06345/7915**

preiswert

prompt

zuverlässig

preiswert

## **Wolfgang Stoffel**



76855 Annweiler am Trifels  
Zweibrücker Straße 31  
Telefon 06346/2524

Heizöl Kohlen  
Torf  
**GLORIA - GAS**

zuverlässig

preiswert

zuverlässig

prompt

zuverlässig

preiswert



FISCHDELIKATESSEN

# **SCHOTT**

Frischfisch - Räucherfisch - Marinaden - Krabben -  
heißer Backfisch - einfach lecker

**leckere Salate**

**Seefisch - frisch aus Bremerhaven**

**76857 ALBERSWEILER - Breitenweg 12 - Tel. 06345/91 90 63**

# WeinGenussGarten

Nach der gelungenen Premiere des WeingenussGartens im letzten Jahr war auch die zweite Auflage im Juli ein großer Erfolg.



Nach einem sehr heißen Samstagmittag wurde uns wieder eine tolle Sommernacht beschert, die vielen Gästen sicherlich noch lange in Erinnerung bleiben wird. Leider ließ uns das Wetter am Sonntag etwas im Stich - aber trotzdem zeigten uns die vielen Besucher, dass wir mit dem neuen Konzept richtig liegen. Vielen Dank an alle Gäste, die mit uns gemeinsam wieder ein tolles Event gefeiert haben.

Der HSV hat auch beim 2. WeingenussGarten für das leibliche Wohl gesorgt und die Gäste mit vielen Leckereien verwöhnt. Vielen Dank an dieser Stelle an unsere vielen Helfer, die uns dabei unterstützt haben!

Wir hoffen, es hat Ihnen gefallen und wir sehen uns wieder am 18. und 19. Juli 2015!

# VIEL ERFOLG WÜNSCHT IHR DABEI-SEIN-IST-ALLES- VERSORGER.

Was lässt zahllose Menschen in der Region bei Wind und Wetter, am Feierabend und an Wochenenden zum Training gehen? Die Aussicht, beim nächsten Wettkampf dabei zu sein. Und weil wir uns wünschen, dass unsere motivierten Freizeitsportler noch viele persönliche Erfolge nach Hause tragen, können sich Vereine und Fans auch in diesem Jahr auf unsere Unterstützung verlassen. Mehr über unser Engagement in der Region: [www.pfalzwerke.de](http://www.pfalzwerke.de)



Gute Ideen voller Energie.



PFALZWERKE



Hinten (v.l.n.r.): Co-Trainer Alexander Braun, Jan Heberle,  
Bastian Baudy, Daniel Staudt, Niklas Wettstein  
Trainer Lukas Gerstle

Vorne (v.l.n.r.): Niklas Schädler, Luca Braun, Jannik Butz,  
Lukas Lauth, Moritz Stritzinger

Es fehlt: Luca Doll



**Versicherungen  
Kapitalanlagen • Finanzierungen**

**Versicherungsmakler Schmidt GmbH**

Ihr Garant für professionelle Betreuung

Saarlandstraße 13 • 76855 Annweiler

**Telefon 06346/3088700**

info@vsmakler-schmidt.de • www.vsmakler-schmidt.de

*Wir stellen Sie in den Mittelpunkt unserer Beratung und erarbeiten mit Ihnen gerne ganzheitliche Vorsorgestrategien aus über 80 Anbietern.*

*Unsere Beratung ist für Sie kostenlos und unverbindlich!*

**Sie erreichen uns:**

**Mo. – Do. 8 – 18 Uhr**

**Freitag 8 – 17 Uhr**

**Und nach telefonischer Vereinbarung.**

# CAFÉ CHELINI

Der beliebte Treff im Herzen der Stadt  
Am Rathausplatz - **76855 Annweiler am Trifels**

*Ital. Eiscafé Chelini*

Hauptstrasse 59 - **76855 Annweiler am Trifels**

C-Jugend  
weiblich  
Kreisklasse



Hinten (v.l.n.r.):        Trainerin Verena Spielberger, Laura Kauffmann,  
Pauline Kern, Lina Hoffmann, Lisa Braun,  
Ann-Kathrin Braun,  
Trainer Norman Spielberger

Vorne (v.l.n.r.):        Sarah Fix, Fabienne Schäffer, Vivien Ritter

Es fehlen:                Jule Stern, Michaela Dauer, Lana Bittner,  
Lena Nowak

# MOTORGERÄTE RESENER

Geräte für Garten-, Forst- und Landschaftspflege

„Geräte für alle Jahreszeiten...“



**Verkauf · Service · Ersatzteile**

Dagobertstr. 20 · 76833 Siebeldingen

Tel. 0 63 45 / 94 97 81 · Fax 94 97 84



**Hallo liebe Handballfreunde,**

wir, die Trainer der männlichen D-Jugend, möchten euch recht herzlich zur neuen Hallenrunde begrüßen. Wir wünschen uns, dass wir in dieser Saison eine gute Rolle spielen können und hoffen auf eure Unterstützung.

Als Ziel haben wir uns vorgenommen, möglichst oben mitzuspielen, aber auch, dass jeder Spieler seine Spielzeiten bekommt und sich natürlich auch weiter entwickelt.

Wir freuen uns, wenn wir viele von euch in der Löwensteinhalle zu den Spielen unserer Jungs begrüßen dürfen.

**Florian Gerstle und Nicole Schwind**



D-Jugend  
männlich  
Kreisklasse



Hinten (v.l.n.r.): Trainer Florian Gerstle, Fabian Schneider,  
Peter Rapp, Lars Bernhart, Leo Heuberger,  
Trainerin Nicole Schwind

Vorne (v.l.n.r.): Philipp Wagner, Karl Hoffmann, Robin Gieger,  
Maximillian Jülg, Philipp Christ

Es fehlen: Samuel Koster, Louis Gieger



# LACK & KAROSSERIE CHRISTMANN

Industriestraße 14, 76855 Annweiler **GmbH**

Telefonnummer: 06346/308943

[www.lack-christmann.de](http://www.lack-christmann.de)



## Reparaturen aller Fabrikate

Sportplatzstraße 6

76829 Ranschbach

Tel.: 06345/1819

[www.kfz-werkstatt-bosch.de](http://www.kfz-werkstatt-bosch.de)

Öffnungszeiten: Mo.-Fr. 8:00-12:00 und 13:00-19:00 Uhr

Sa. 9:00-12:00 Uhr



## Weinstraßen - Bäckerei

# Schaub

Weinstraße 49 - Tel. 06345/3546

Albersweiler



- Hinten (v.l.n.r.): Sophie Wagner, Sophia Hellert,  
Lilly-Marie Schwaab, Luisa Dauer, Anna Bosch,  
Trainerin Ute Gerstle
- Vorne (v.l.n.r.): Sophia Tremmel, Lilli Kern, Julia Kraus,  
Lara Bender, Maria Amon
- Liegend: Marina Schober



# weingut **badinger**

albersweiler | weinstraße

76857 Albersweiler

Im Klemmental 7

Telefon 06345/8711

Email: [mail@badinger.de](mailto:mail@badinger.de)

Internet: [www.facebook.com/WeingutWernerBadinger](http://www.facebook.com/WeingutWernerBadinger)



Blumenstube

Huthmacher

Am Kanal 34

76857 Albersweiler

Tel.: 0 63 45 /34 40

Fax: 0 63 45 /34 93

Blumen zu jedem Anlass

auch Sonntag von 10<sup>00</sup> - 12<sup>00</sup> geöffnet



Hinten (v.l.n.r.):            Trainerin Sandra Stengel, Maxim Hartwich,  
Charlotte Christ, Franz Flemming, Lina Hess,  
Trainerin Christina Cabanas

Vorne (v.l.n.r.):            Fabian Weigel, Maurice Hartwich, Alina Selzer



**Für Handball-  
Freunde  
immer die  
erste Wahl:**



 **0 63 41 - 917 600**

**Frühmesser<sup>24h</sup>**

Ihr Mineralöl-Spezialist in der Südpfalz. Seit 1910.

**Heizöl-Notdienst**

Autogas  
[www.fruehmesser.de](http://www.fruehmesser.de)



Hinten (v. l. n. r.):      Trainerin Christina Cabanas, Henry, Tim,  
Torben, Veith, Lars, Leon, Robin,  
Trainerin Sandra Stengel

Vorne (v. l. n. r.):      Lorenz, Lotta, Leni, Noah, Silas

Unsere Mini-Mini-Mannschaft nimmt noch nicht am Spielbetrieb teil, sondern wird im Training spielerisch an den Handballsport herangeführt.

Das ist die ideale Gelegenheit, unseren Handballsport kennen zu lernen und die Begeisterung zu erfahren, die diesen Mannschaftssport auszeichnet.

Deshalb ist es über das ganze Jahr hinweg möglich, ohne Probleme in das Training einzusteigen.



# Kontaktliste

## **1. Vorsitzender HSV SG Verantwortlicher**

Rainer Gerstle  
Tel. 06345-7360  
Email: rainer.gerstle@t-online.de

## **Kassenwart**

Helmut Stengel  
Tel. 06345-3297  
Email: helmut.stengel@t-online.de

## **Spielleiter**

Bärbel Seibel  
Tel. 06392-3645  
Email: baebelseibel@aol.com

## **Unsere Ausschussmitglieder**

Sabine Gerstle  
Tel. 06345-1694

Matthias Huthmacher  
Tel. 06345-3440

Nicole Schwind  
Tel. 06341-9175333

Norman Spielberger  
Tel. 06345-1538

## **2. Vorsitzender**

Markus Braun  
Tel. 06345-2945  
Email: cmbbraun@t-online.de

## **Schriftführer**

Manfred Schwall  
Tel. 06345-3914  
Email: schwall@t-online.de



### **Männer**

Jürgen Lied  
Tel. 06341-6490172  
Joachim Held  
Tel. 06345-938840

### **männl. A-Jugend**

Matthias Huthmacher  
Tel.06345-3440

### **männl. C-Jugend**

Lukas Gerstle  
Tel.06345-7360  
Alexander Braun  
Tel. 06345-959657

### **männl. D-Jugend**

Florian Gerstle  
Tel. 06345-1694  
Nicole Schwind  
Tel. 06341-9175333

### **F-Jugend/Mini-Minis**

Sandra Stengel  
Tel. 05392-4090495  
Christina Cabanas  
Tel. 06345-959401

### **Unsere Schiedsrichter**

Sven Friedel-Schwab  
Matthias Huthmacher  
Bernhard Maximilian

### **Unsere Verbandsmitarbeiter**

Thomas Cattarius (Pressewart)

### **Frauen**

Carmen Held  
Tel. 06345-7623

### **weibl. A-Jugend**

Michael Scheid  
Tel. 06341-50247  
Rolf Kaiser

### **weibl. C-Jugend**

Norman u. Verena  
Spielberger

### **weibl. E-Jugend**

Ute Gerstle  
Tel. 06345-7360

Thorsten Kopp  
Dominic Scheid  
Japundza Goran

Hubert Scherthan



Hallenverzeichnis  
und  
Gesamtspielplan  
2014 / 2015

aller Mannschaften der

SG

Albersweiler - Ranschbach



# Hallenverzeichnis

Nr.	Hallenname	PLZ / Ort (Straße)
001	Löwensteinhalle Albersweiler	76857 Albersweiler (Kanskircherstr. 24)
002	Hauptschule Annweiler	76855 Annweiler (Herrenteich 12)
003	Realschule Annweiler	76855 Annweiler (Herrenteich 12)
004	Sporthalle Asselheim	-
005	Grundschule Annweiler	76855 Annweiler (Schulstr. 9)
010	Kreisporthalle Bad Bergzabern	76887 Bad Bergzabern
011	Sporthalle VG Bad Bergzabern	76887 Bad Bergzabern
012	Berufsbildende Schule Bad Dürkheim	67098 Bad Dürkheim (Im Heckenpfad)
013	Werner-Heisenberg-Gym Bad Dürkheim	67098 Bad Dürkheim (Kanalstr. 19)
014	Orff-Realschulhalle Bad Dürkheim	67098 Bad Dürkheim (Kanalstraße)
015	Spiegelbachhalle Bellheim	76756 Bellheim (Schubertstraße)
016	Fortmühlhalle Bellheim	76756 Bellheim (Schulstraße)
017	Burgundhalle Bobenheim-Roxheim	67240 Bobenheim-Roxheim (Pfalzring 3)
018	Peter-Gärtner-Schule Böhl-Iggelheim	67459 Böhl-Iggelheim (Am Schwarzweiherhof)
019	Wahagnishalle Böhl-Iggelheim	67459 Böhl-Iggelheim (Am Schwarzweiherhof)
020	Sporthalle Bornheim	76879 Bornheim (Dammgasse 1)
025	Goetheschule Contwig	66497 Contwig
030	Schulzentrum Dahn	66494 Dahn (Am Kreuzstein)
031	Kurpfalz-Halle Dannstadt	67125 Dannstadt (Kurpfalz-Schule)
032	Sporthalle Dirmstein	67246 Dirmstein (Bahnhofstr. 7)
033	Ganerbhalle Dudenhofen	67373 Dudenhofen (Iggelheimer Str. 35)
040	Sporthalle Edenkoben	67480 Edenkoben (Weinstr.)
041	Berufsschule Nebenhalle Eisenberg	67304 Eisenberg (Martin-Luther-Str.)
042	Schulzentrum Eisenberg	67304 Eisenberg (Martin-Luther-Str.)
043	Sporthalle IGS Enkenbach	67677 Enkenbach (Am Mühlberg 23-25)
044	Polizeisporthalle Enkenbach	67677 Enkenbach (Birkenstr. 107)
050	Andreas-Albert-Schule Frankenthal	67227 Frankenthal (Petergartenweg 9)
051	Ebert-Schule Frankenthal	67227 Frankenthal (Jakobsplatz 3)
052	Isenach-Halle Eppstein	67227 Frankenthal (Eppsteiner Str.)
053	Sporthalle am Kanal Frankenthal	67227 Frankenthal (Am Kanal 2 a)
054	Schumann-Schule Frankenthal	67227 Frankenthal (Ziegelhofweg 16)
055	Sporthalle Freinsheim	67251 Freinsheim (Reiboldstr.)
060	Hauptschule Germersheim	76726 Germersheim (Römerweg 2)
061	Realschule Germersheim	76726 Germersheim (August-Keiler-Str. 34)
062	Hans Appel-Sporthalle Göllheim	67307 Göllheim (Jahnstr. 4)
063	Eckbachhalle Großniedesheim	67259 Großniedesheim (In den Moltergärten)
064	Gymnasium Grünstadt	67269 Grünstadt (Kreuzerweg 46)
065	Hauptschule Grünstadt	67269 Grünstadt (Pfortmüllerstr. 33)
066	Gymnasium Germersheim	76726 Germersheim (August-Keiler-Str. 34)

- Lieferservice
- Abholmarkt
- Festbedarf



*Getränke*  
**BAUERNSCHMITT**

Bauernschmitt bringt Freude mit

Kanalstraße 5  
76857 Albersweiler

Telefon (06345) 3562 · Fax (06345) 5332

\* Als umweltfreundliche Getränkehandlung verkaufen wir nur Mehrwegflaschen



Pizza- und Partyservice

**Tel. 06345 95 46 48**

**Sportplatzstraße 7 - 76829 Ranschbach**

Inhaber: Giovanni Martire

Dienstag: Schnitzeltag - alle Schnitzel 7,50 €

Mittwoch: Nudeltag - alle Nudelgerichte 5,50 €

Donnerstag: Pizzatag - alle Pizzen 5,50 €

div. Pizzen ausgenommen - gilt nicht an Feiertagen

Montags Ruhetag

Nr.	Hallenname	PLZ / Ort (Straße)
070	Hauptschule Hagenbach	76767 Hagenbach (Am Stadtrand)
071	Kurpfalzschule Hassloch	67454 Hassloch (Raiffeisenstr. 25)
072	Pfalzhalle (LLZ) Haßloch	67454 Hassloch (Am Pfalzplatz)
073	Sportzentrum TSG Haßloch	67454 Haßloch (Ludwig-Gramlich-Str. 1)
074	Wasgauhalle Hauenstein	76846 Hauenstein (Speyerer Str. 24)
075	Rhein-Pfalz Halle Heiligenstein	67354 Heiligenstein (Viehtriftstr.)
076	Großsporthalle Herxheim	76863 Herxheim (Südring)
077	Haupt u Realschule Herxheim	76863 Herxheim
078	Schulsporthalle Herxheim	76863 Herxheim (St. Apollinaire)
079	Sportzentrum TV Hochdorf	67126 Hochdorf (Im Einolf)
080	Sporthalle Hütschenhausen	66882 Hütschenhausen (Marktstr.)
081	Sophie-Scholl-Realschule Haßloch	67454 Haßloch (Raiffeisenstr. 25)
086	Gymnasium Kusel	66869 Kusel (Walkmühle 9)
087	Schillerschule Kaiserslautern	67659 Kaiserslautern (Julius-Küchler-Str. 1)
088	Mehrzweckhalle Kandel	76870 Kandel (Schubertstr. 28)
089	Goetheschule Kaiserslautern	67655 Kaiserslautern (Goethestr. 35)
090	Barbarossa-Halle Kaiserslautern	67657 Kaiserslautern (Ludwig-Thoma-Str. 1)
091	Burggymnasium Kaiserslautern	67657 Kaiserslautern (Burgstr.)
092	Geschw.-Scholl Kaiserslautern	67657 Kaiserslautern (Schreiberstr.)
093	Berufsschule Kaiserslautern	67657 Kaiserslautern (Kaiserbergring 29)
094	Schulzentrum-Süd Kaiserslautern	67657 Kaiserslautern (Im Stadtwald 10)
095	Sporthalle TSG Kaiserslautern	67657 Kaiserslautern
096	Unihalle Kaiserslautern	67657 Kaiserslautern (Erwin-Schrödinger-Straße)
097	Sporthalle Kandel	76870 Kandel (Jahnstr.)
098	Sporthalle Kindenheim	67271 Kindenheim
099	Reblandhalle Kirrweiler	67489 Kirrweiler (Am Unterried)
100	Sporthalle KL-Dansenberg	67661 Kaiserslautern (Am Handballplatz 1)
101	Rheinberghalle Kuhardt	76773 Kuhardt (Am Rheinberg)
102	Schulzentrum Kusel	66869 Kusel (Am Roßberg)
103	Sporthalle Lambrecht	67466 Lambrecht (Hauptstr.)
104	Fortschule Landau	76829 Landau (Fortstrasse)
105	Horstringschule Landau	76829 Landau
106	Sporthalle-Ost Landau	76829 Landau (Schneiderstr. 69)
107	Rundsporthalle-West Landau	76829 Landau (Priessnitz Weg)
108	Sickingensporthalle Landstuhl	66849 Landstuhl (Kaiserstr. 130)
109	Rudolph-Wirh-Schule Limburgerhof	67117 Limburgerhof (Neuhofener Str. 81d)
110	Goldberghalle Lingenfeld	67360 Lingenfeld (Pommernstr. 1)
111	Schulsporthalle Lingenfeld	67360 Lingenfeld (Schillerstr.)
112	Carl Bosch Gym Ludwigshafen	67059 Ludwigshafen (Jägerstr.)
113	Schulzentrum Lu-Edigheim	67069 Ludwigshafen (Mühlastr. 51)



## Gehr. Naegle

Weingut und Gaststätte

76857 Albersweiler

Hauptstraße 11

Telefon 0 63 45-34 43

E-Mail [info@weingut-naegle.de](mailto:info@weingut-naegle.de)

[www.weingut-naegle.de](http://www.weingut-naegle.de)

Wir führen ein reichhaltiges Sortiment gepflegter  
Qualitäts- und Prädikatsweine aus eigenem Anbau.

Fordern Sie unverbindlich unsere Preisliste an.



[www.zurmaxburg.de](http://www.zurmaxburg.de)

Inh.: Inge Benz  
Maxburgstr. 47  
76829 Landau i.d. Pfalz  
Tel: 06341 - 939770  
email: [i.benz@gmx.net](mailto:i.benz@gmx.net)

### Öffnungszeiten

Kuchenzeiten: 11:00 - 14:00 u. 17:30 - 21:00

## "Zur Maxburg"

Ich möchte Sie mit "orig. Pfälzer  
Küche" nach gutbürgerlicher Art  
verwöhnen.

Hier kocht die Chefin noch selbst  
für ihre Gäste.

Meine Spezialität: Zartes  
brasilianisches Rumpsteak in  
schmackhaften Varianten

Ihre Feste und Feierlichkeiten  
richten wir gerne für Sie aus

Mittwoch ab 17:30

Do., Fr., Sa 11:00 - 14:00. ab 17:30

So. ab 11:00 durchgehend

Mo. u. Di. Ruhetag

Feiertage geöffnet ab 11:00

Nr.	Hallenname	PLZ / Ort (Straße)
114	H.-Ries Halle Lu-Friesenheim	67063 Ludwigshafen (Pettenkofersstraße)
115	Gesamtschule Lu-Oggersheim	67069 Ludwigshafen (H.-Hesse-Str. 11)
116	Loschkyhalle Lu-Niederfeld	67059 Ludwigshafen (Abteistr.)
117	Schulzentrum (mT) Lu-Mundenheim	67061 Ludwigshafen (Adlerdamm)
118	Schulzentrum (oT) Lu-Mundenheim	67065 Ludwigshafen (Adlerdamm)
119	Diesterwegschule Lu-Oggersheim	67071 Ludwigshafen (Adolf-Diesterweg-Str. 68)
120	Sporthalle Lu-Ruchheim	67071 Ludwigshafen (An der Hochstätte)
121	Schillerschule Lu-Mundenheim	67065 Ludwigshafen (Nansteinstr. 9)
122	Franz-Zang-Halle Ludwigshafen	67059 Ludwigshafen (Franz-Zang-Straße)
123	Fr.-Ebert Halle Ludwigshafen	67063 Ludwigshafen (Erzbergerstraße)
124	Schulsporthalle	67245 Lambsheim (Neustadter Str. 23)
125	TSG Sportzentrum Lu-Friesenheim	67063 Ludwigshafen (Eschenbachstraße 85)
130	Waldsporthalle Maxdorf	67133 Maxdorf (Longvic-Platz)
131	Sporthalle Meckenheim	67149 Meckenheim (Rödersheimer Str. 29)
132	Mandelgraben Halle Mutterstadt	67112 Mutterstadt (Pfalzring 88)
133	Rundsporthalle Mutterstadt	67112 Mutterstadt (Stuhlbruderhofstr. 12)
134	Sporthalle TSG Mutterstadt	67112 Mutterstadt (Bohligstr.)
135	Kalmit Sporthalle Maikammer	67487 Maikammer (An der Steinmühle 16)
140	Rehbachhalle Neuhofen	67141 Neuhofen (Jahnstr.)
141	Böbighalle Neustadt	67433 Neustadt (Martin-Luther-Str.)
142	Albert-Finck-Schule Neustadt	67434 Neustadt (Horstweg)
143	Kurfürst-Ruprecht-Gym. Neustadt	67433 Neustadt (Harthäuserweg)
150	Queichtalhalle Offenbach	76877 Offenbach (Konrad-Lerch-Ring)
151	Sporthalle IGS Otterberg	67697 Otterberg (Schulstr. 1)
155	Kirchberghalle Pirmasens	66955 Pirmasens (Kirchbergstraße)
156	Wasgauhalle Pirmasens	66955 Pirmasens (Zeppelinstraße)
157	Sporthalle TV Pirmasens	66953 Pirmasens (Turnstr. 20)
160	Hauptschule Queidersbach	66851 Queidersbach
164	Gymnasium Ramstein-Miesenbach	66877 Ramstein-Miesenbach (Zum Kirchbühl 14)
165	Reichswaldhalle Ramstein	66877 Ramstein (Schernauer Str.)
166	Wendelinushalle Ramstein	66877 Ramstein (Lilienstr.)
167	Sporthalle BBS Rodalben	66976 Rodalben (Linderbachstr.)
168	TSR Sporthalle	66976 Rodalben (Linderbachstr.)
169	Schulsporthalle Römerbg-Berghausen	67354 Römerberg-Berghausen (Gutenbergstr.)
170	Schulsporthalle Rülzheim	76761 Rülzheim
175	Kreissporthalle Schifferstadt	67105 Schifferstadt (Am Schulzentrum)
176	Wilfried-Dietrich-Halle Schifferstadt	67105 Schifferstadt (Am Sportzentrum)
177	Schulzentrum Schifferstadt	67105 Schifferstadt (Neustückweg)
178	Sporthalle Schwegenheim	67365 Schwegenheim (Schulstr. 20)

## Zuschauer-Weltrekord in der Handball-Bundesliga! Wir waren dabei!

Am 7. September 2014 wurde Handballgeschichte geschrieben. 44.189 Zuschauer besuchten den „Tag des Handballs“ in der Commerzbank Arena in Frankfurt. Nie zuvor hatten mehr Besucher ein Handballspiel gesehen und ein neuer Weltrekord wurde aufgestellt.

Die SG Albersweiler-Ranschbach hat auch einen Teil zu diesem Weltrekord beigetragen und ist mit einem Bus nach Frankfurt gefahren. Der „Tag des Handballs“ begann mit einem großen Jugendturnier, bei dem auch unsere männliche D-Jugend mitspielen durfte. Die Vorrundenspiele wurden auf

den Rasenplätzen neben der Arena ausgetragen. Mannschaften aus Rheinland-Pfalz und Hessen hatten sich zu dem Turnier angemeldet und dieses war durchaus hoch-



klassig besetzt. Unsere Mannschaft zeigte sich kämpferisch und steigerte sich von Spiel zu Spiel. Leider reichte der Einsatz gegen sehr starke Gegner nicht aus und so kamen wir über die Gruppenphase nicht hinaus.

Dennoch freuten sich alle, auch alle mitgereisten Eltern und SG Mitglieder, auf das Promispiel und das anschließende Bundesligaspiel. Ging es bei dem Promispiel „Kretschke gegen Buschi“ noch um nichts, kämpften die Rhein-Neckar-Löwen um richtige Punkte gegen Hamburg. Trotz einer deutlichen Überlegenheit der Löwen in der ersten Halbzeit wurde es in der zweiten Hälfte noch einmal eng, aber dennoch die Löwen konnten neben einem Weltrekord auch Punkte aus Frankfurt mit nach Hause nehmen.



Nr.	Hallenname	PLZ / Ort (Straße)
179	Sporthalle-Ost Speyer	67346 Speyer (Fritz-Ober-Str. 4)
180	Sporthalle-West Speyer	67346 Speyer (Im Ehrlich)
181	Sporthalle-Nord Speyer	67346 Speyer (Birkenweg)
185	IGS Thaleischweiler	66987 Thaleischweiler-Fröschen (Schulstraße 2)
195	Schulzentrum	67714 Waldfishbach (Carentaner Platz)
196	Rheinauenhalle Waldsee	67165 Waldsee (Am Wörth)
197	Schulsporthalle Wallhalben	66917 Wallhalben (Talstr. 1)
198	Sporthalle TSV Walsheim	76879 Walsheim
199	Bienwaldhalle Wörth	76744 Wörth (Ottstr. 52)
200	Gymnasium Wörth	76744 Wörth (Forststr. 1)
201	Regionale Schule Wörth	76744 Wörth (Zeisigweg)
202	Rheinhalle Maximiliansau	76744 Maximiliansau (Hermann-Quack-Str.)
205	Sporthalle Zeiskam	67378 Zeiskam

## Aktuelle Informationen:

Spieländerungen und Spielverlegungen können Sie aktuell  
auf unserer neuen Homepage unter  
[www.sg-albersweiler-ranschbach.de](http://www.sg-albersweiler-ranschbach.de)  
entnehmen.

# Spielplan Hallenrunde 2014 / 2015

Staffel	Mannschaft	Spielnummer (6-stellig) ⇒ hier Ziffern 1-3	Liga
AKF2	Damen 1	232	A-Klasse - Staffel 2
PLM	Herren 1	110	Platzliga Herren
JBZwA	weibliche A - Jugend	411	Bezirksliga
JKKwC2	weibliche C - Jugend	432	Kreisklasse - Staffel 2
JKKwE2	weibliche E - Jugend	452	Kreisklasse - Staffel 2
JKKmA	männliche A - Jugend	311	Kreisklasse
JBZmC2	männliche C - Jugend	333	Bezirksliga - Staffel 2
JKKmD4	männliche D - Jugend	344	Kreisklasse - Staffel 4
Salamander	F-Jugend	530	
Pokal Damen	Damen	271	1. Runde Verbandspokal (06.09./07.09.2014)
Pokal Herren	Herren	176	Achtelfinale Platzpokal (03.01./04.01.2015)

Nr	Datum	Uhr	Staffel	Heim	Gast	Spieldort
<b>Donnerstag, 04. September 2014</b>						
005	04.09.2014	20:00	Pokal Damen	SG Albersweiler-Ranschbach	SG Assenheim-Dannstadt	Löwensteinhalle,76857 Albersweiler,Kanskircherstr. 24
<b>Sonntag, 14. September 2014</b>						
001	14.09.2014	10:50	JBZmC2	SG Albersweiler-Ranschbach	TuS Neuhofen	Löwensteinhalle,76857 Albersweiler,Kanskircherstr. 24
004	14.09.2014	12:25	JKKmA	SG Albersweiler-Ranschbach	TSG Kaiserslautern	Löwensteinhalle,76857 Albersweiler,Kanskircherstr. 24
003	14.09.2014	14:10	JBZwA	SG Albersweiler-Ranschbach	TuS Neuhofen	Löwensteinhalle,76857 Albersweiler,Kanskircherstr. 24
002	14.09.2014	16:00	AKF 2	SG Albersweiler-Ranschbach	TSG Neustadt	Löwensteinhalle,76857 Albersweiler,Kanskircherstr. 24
004	14.09.2014	18:00	PLM	SG Albersweiler-Ranschbach	TSV Kuhardt	Löwensteinhalle,76857 Albersweiler,Kanskircherstr. 24
<b>Samstag, 20. September 2014</b>						
003	20.09.2014	15:15	JKKwE2	JSG Wörth-Hegenbach	SG Albersweiler-Ranschbach	Wörth Bienwaldhalle,76744 Wörth,Am Bienwald 3
<b>Sonntag, 21. September 2014</b>						
005	21.09.2014	10:00	JKKwC2	HSG Lingenfeld-Schwegenheim	SG Albersweiler-Ranschbach	Goldberghalle, 67360 Lingenfeld,Pommernstr. 1
006	21.09.2014	14:15	JBZmC2	JSG Mutterstadt-Ruchheim	SG Albersweiler-Ranschbach	Sporthalle Ruchheim, 67071 LU, Fußgönheimer Str. 127
005	21.09.2014	16:00	AKF 2	TSV Kandel 3	SG Albersweiler-Ranschbach	Sporthalle Kandel,76870 Kandel,Lehnstr. 20
011	21.09.2014	16:00	JKKmA	TuS Neuhofen	SG Albersweiler-Ranschbach	Reibachhalle Neuhofen,67,Lehnstr. 25
011	21.09.2014	18:00	PLM	TG Waldsee	SG Albersweiler-Ranschbach	Rheinauenhalle Waldsee, 67165 Waldsee,Am Wörth 1
<b>Samstag, 27. September 2014</b>						
007	27.09.2014	13:30	Salamander	SG Albersweiler-Ranschbach	Wiemersb-Annw*Rodalben2	Löwensteinhalle,76857 Albersweiler,Kanskircherstr. 24
007	27.09.2014	16:35	JBZwA	SG Albersweiler-Ranschbach	SV Bornheim	Löwensteinhalle,76857 Albersweiler,Kanskircherstr. 24



Heizung, Sanitär,  
Kundendienst

Tel. 06345/2357  
oder 0172/9701138  
Untere Latte 21  
76857 Albersweiler

STEFAN

**HOLLER**

Meisterbetrieb in dritter Generation



Hauptstr. 45 • 76857 Albersweiler • Tel. 06345-953495

Geöffnet Mo, Di, Do, Fr von 8.00 - 12.30 Uhr und von  
14.00 - 18.30 Uhr, Mi. und Sa. von 8.00 - 12.30 Uhr

Ihr kompetenter Partner bei allen Fragen zur Gesundheit !

Nr	Datum	Uhr	Staffel	Heim	Gast	Spielort
----	-------	-----	---------	------	------	----------

**Sonntag, 28. September 2014**

007	28.09.2014	11:15	JKKwC2	SG Albersweiler-Ranschbach	TSV Kandel	Löwensteinhalle, 76857 Albersweiler, Kanskircherstr. 24
006	28.09.2014	12:45	JKKwE2	SG Albersweiler-Ranschbach	SV Bornheim	Löwensteinhalle, 76857 Albersweiler, Kanskircherstr. 24
016	28.09.2014	14:10	JKKmA	SG Albersweiler-Ranschbach	HSG Lingenfeld-Schwegenheim	Löwensteinhalle, 76857 Albersweiler, Kanskircherstr. 24
008	28.09.2014	16:00	AKF 2	SG Albersweiler-Ranschbach	TV Schifferstadt 2	Löwensteinhalle, 76857 Albersweiler, Kanskircherstr. 24
016	28.09.2014	18:00	PLM	SG Albersweiler-Ranschbach	TV 03 Wörth	Löwensteinhalle, 76857 Albersweiler, Kanskircherstr. 24

**Sonntag, 05. Oktober 2014**

021	05.10.2014	14:15	JKKmA	TG Waldsee	SG Albersweiler-Ranschbach	Rheinauenhalle, Waldsee, 67165 Waldsee, Am Wörth 1
012	05.10.2014	14:15	JBZmC2	SG Wernersberg-Annweiler	SG Albersweiler-Ranschbach	Hauptschule, 76855 Annweiler, Am Herrenfeld 2
011	05.10.2014	16:00	JBZwA	HSG Lingenfeld-Schwegenheim	SG Albersweiler-Ranschbach	Sporthalle, 67365 Schwegenheim, Schulstr. 20
022	05.10.2014	18:00	PLM	TSV Iggelheim	SG Albersweiler-Ranschbach	Wahagnishalle, 67459 Böhl-Iggelh., Am Schwarzweiler

**Samstag, 11. Oktober 2014**

018	11.10.2014	13:30	Salamander	SV Bornheim	Albersw/Ranschb *Rodalben1	Sporthalle Bornheim, Dammgasse 1, 76879 Bornheim
-----	------------	-------	------------	-------------	----------------------------	--

**Sonntag, 12. Oktober 2014**

009	12.10.2014	11:00	JKKmD4	SG Albersweiler-Ranschbach	TV Thaleischweiler	Löwensteinhalle, 76857 Albersweiler, Kanskircherstr. 24
029	12.10.2014	12:25	JKKmA	SG Albersweiler-Ranschbach	TV Lambsheim	Löwensteinhalle, 76857 Albersweiler, Kanskircherstr. 24
012	12.10.2014	14:10	JBZwA	SG Albersweiler-Ranschbach	TV Thaleischweiler	Löwensteinhalle, 76857 Albersweiler, Kanskircherstr. 24
013	12.10.2014	16:00	AKF 2	SG Albersweiler-Ranschbach	TSV Speyer	Löwensteinhalle, 76857 Albersweiler, Kanskircherstr. 24
028	12.10.2014	18:00	PLM	SG Albersweiler-Ranschbach	TV Thaleischweiler	Löwensteinhalle, 76857 Albersweiler, Kanskircherstr. 24

Herbstferien: 18.10.2014 - 02.11.2014

# Jenny's Schreibecke

Jenny Keller, Schreibwaren, Spielwaren und Geschenke

## Hallo Kids!

Bei uns findet ihr tolle Sachen zum Spielen  
und alles für die Schule!

**Anweiler • Messplatz 12**  
zwischen Sparkasse und Volksbank  
Wir freuen uns auf Euch. Familie Jenny Keller.



**MARKUS SCHAUB**  
SANITÄRE INSTALLATIONEN  
GASHEIZUNGEN SPENGLEREI

**Markus Schaub**  
Gas- und Wasser-  
Installationsmeister

Hohlstraße 12  
76857 Albersweiler

Tel. (0 63 45) 75 68  
Fax (0 63 45) 35 20



## POKALSTUDIO ANTON

*Pokale - Urkunden - Stempel - Ehrenpreise - Schlüssel  
Medaillen - Anstecknadeln - Zinnartikel - Orden*

Raiffeisenstr. 1, 76833 Frankweiler  
Telefon: 0 63 45 / 21 81, Telefax: 0 63 45 / 91 98 81

Öffnungszeiten:  
Mo. - Fr. 14.00 - 18.30 Uhr – Sa. 9.00 - 13.00 Uhr  
oder nach fernmündlicher Vereinbarung

Nr	Datum	Uhr	Staffel	Heim	Gast	Spielort
<b>Samstag, 08. November 2014</b>						
032	08.11.2014	16:15	JKKmA	TS Rodalben	SG Albersweiler-Ranschbach	TSR Sporthalle,66976 Rodalben,Turnstr. 10
033	08.11.2014	20:00	PLM	TS Rodalben	SG Albersweiler-Ranschbach	TSR Sporthalle,66976 Rodalben,Turnstr. 10
<b>Sonntag, 09. November 2014</b>						
017	09.11.2014	11:30	JKKwC2	TS Rodalben	SG Albersweiler-Ranschbach	TSR Sporthalle,66976 Rodalben,Turnstr. 10
015	09.11.2014	13:00	AKF 2	TS Rodalben	SG Albersweiler-Ranschbach	TSR Sporthalle,66976 Rodalben,Turnstr. 10
012	09.11.2014	14:00	JKKmD4	TS Rodalben	SG Albersweiler-Ranschbach	TSR Sporthalle,66976 Rodalben,Turnstr. 10
020	09.11.2014	15:30	JBZmC2	TS Rodalben	SG Albersweiler-Ranschbach	TSR Sporthalle,66976 Rodalben,Turnstr. 10
<b>Samstag, 15. November 2014</b>						
030	15.11.2014	15:00	Salamander	SG Albersweiler-Ranschbach	Heiligenstein*Thaleischweiler1	Löwensteinhalle,76857 Albersweiler,Kanskircherstr. 24
<b>Sonntag, 16. November 2014</b>						
016	16.11.2014	10:00	JKKmD4	SG Albersweiler-Ranschbach	SG Ottersheim-Bellheim-Zeisk. 2	Löwensteinhalle,76857 Albersweiler,Kanskircherstr. 24
012	16.11.2014	11:20	JKKwE2	SG Albersweiler-Ranschbach	TV Kirweiler	Löwensteinhalle,76857 Albersweiler,Kanskircherstr. 24
020	16.11.2014	12:40	JKKwC2	SG Albersweiler-Ranschbach	TV Kirweiler	Löwensteinhalle,76857 Albersweiler,Kanskircherstr. 24
040	16.11.2014	14:15	JKKmA	SG Albersweiler-Ranschbach	HSG Eppstein-Maxdorf	Löwensteinhalle,76857 Albersweiler,Kanskircherstr. 24
019	16.11.2014	16:00	JBZwA	SG Albersweiler-Ranschbach	HSC Frankenthal	Löwensteinhalle,76857 Albersweiler,Kanskircherstr. 24
040	16.11.2014	18:00	PLM	SG Albersweiler-Ranschbach	HSG Eckbachtal	Löwensteinhalle,76857 Albersweiler,Kanskircherstr. 24
<b>Samstag, 22. November 2014</b>						
024	22.11.2014	16:15	JBZmC2	TV Dahm	SG Albersweiler-Ranschbach	Schulzentrum Dahm,66494 Dahm,Am Kreuzstein
046	22.11.2014	17:00	JKKmA	HR Göllheim-Eisenberg	SG Albersweiler-Ranschbach	Schulzentrum, 67304 Eisenberg,Martin-Luther-Str. 12
019	22.11.2014	18:00	AKF 2	TV Dahm	SG Albersweiler-Ranschbach	Schulzentrum Dahm, 66494 Dahm,Am Kreuzstein

# STI Surface Center Deutschland

## Funktionale Oberflächenlösungen

Aus einem umfassenden Leistungsspektrum bietet STI Group massgeschneiderte, reproduzierbare Oberflächenlösungen in höchster Qualität und Wirtschaftlichkeit

- Hartchrom
- Chemisch Nickel
- Mechanische Bearbeitung
- Teikuro Hartchrom

### Hartchrom Schoch GmbH

Mühlackerstrasse 10  
DE - 75447 Sternenfels-Diefenbach  
T +49 7043 95 32 0  
F +49 7043 95 32 299  
[sti.germany@sti-surface.com](mailto:sti.germany@sti-surface.com)





Nr	Datum	Uhr	Staffel	Heim	Gast	Spielort
<b>Sonntag, 23. November 2014</b>						
016	23.11.2014	13:30	JKKwE2	SG Wernersberg-Annweiler	SG Albersweiler-Ranschbach	Hauptschule, 76855 Annweiler,Am Herrenteich 2
020	23.11.2014	14:30	JKKmD4	mBCD Kandel-Herxheim	SG Albersweiler-Ranschbach	Sporthalle Kandel, 76870 Kandel,Jahnstr. 20
025	23.11.2014	14:45	JKKwC2	SG Wernersberg-Annweiler	SG Albersweiler-Ranschbach	Hauptschule, 76855 Annweiler,Am Herrenteich 2
045	23.11.2014	18:00	PLM	HR Gölheim-Eisenberg	SG Albersweiler-Ranschbach	Schulzentrum, 67304 Eisenberg,Martin-Luther-Str. 12
<b>Sonntag, 30. November 2014</b>						
023	30.11.2014	10:00	JKKmD4	SG Albersweiler-Ranschbach	TV Dahn	Löwensteinhalle,76857 Albersweiler,Kanskirchenstr. 24
028	30.11.2014	11:25	JKKwC2	SG Albersweiler-Ranschbach	TuS Heiligenstein	Löwensteinhalle,76857 Albersweiler,Kanskirchenstr. 24
018	30.11.2014	13:00	JKKwE2	SG Albersweiler-Ranschbach	SG Ottersheim-Bellheim-Zeiskam	Löwensteinhalle,76857 Albersweiler,Kanskirchenstr. 24
029	30.11.2014	16:10	JBZmC2	SG Albersweiler-Ranschbach	mBCD Kandel-Herxheim 2	Löwensteinhalle,76857 Albersweiler,Kanskirchenstr. 24
053	30.11.2014	18:00	PLM	SG Albersweiler-Ranschbach	SG Ottersheim-Bellheim-Zeiskam	Löwensteinhalle,76857 Albersweiler,Kanskirchenstr. 24
<b>Samstag, 06. Dezember 2014</b>						
030	06.12.2014	15:00	JKKwC2	SG Albersweiler-Ranschbach	JSG Landau-Land	Löwensteinhalle,76857 Albersweiler,Kanskirchenstr. 24
057	06.12.2014	16:35	JKKmA	SG Albersweiler-Ranschbach	JSG Landau-Land	Löwensteinhalle,76857 Albersweiler,Kanskirchenstr. 24
<b>Sonntag, 07. Dezember 2014</b>						
025	07.12.2014	10:00	JKKmD4	SG Albersweiler-Ranschbach	TV Offenbach 2	Löwensteinhalle,76857 Albersweiler,Kanskirchenstr. 24
019	07.12.2014	11:20	JKKwE2	SG Albersweiler-Ranschbach	JSG Landau-Land	Löwensteinhalle,76857 Albersweiler,Kanskirchenstr. 24
032	07.12.2014	12:40	JBZmC2	SG Albersweiler-Ranschbach	TV Dudenhofen 2	Löwensteinhalle,76857 Albersweiler,Kanskirchenstr. 24
026	07.12.2014	14:10	JBZwA	SG Albersweiler-Ranschbach	JSG Landau-Land	Löwensteinhalle,76857 Albersweiler,Kanskirchenstr. 24
026	07.12.2014	16:00	AKF 2	SG Albersweiler-Ranschbach	SG Wernersberg-Annweiler 2	Löwensteinhalle,76857 Albersweiler,Kanskirchenstr. 24
057	07.12.2014	18:00	PLM	SG Albersweiler-Ranschbach	SG Assenheim-Dannstadt	Löwensteinhalle,76857 Albersweiler,Kanskirchenstr. 24
038	07.12.2014	16:00	Salamander	TSV Kandel	Neuhofen*Albersw/Ranschb	Kandel Bienwaldhalle,Schubertstr. 28,76870 Kandel

# Praxis für Podologie

Medizinische-Diabetische Fußbehandlungen



*Anita Friedel*

Staatl. anerkannte Podologin

Hauptstraße 70

76857 Albersweiler

Telefon 0 63 45 / 85 93

Termine nach Vereinbarung

Schwerpunkte:

- Diabetische Fußbehandlungen
- Nagelprotetik
- Orthonyxiespangen
- Orthosen



ANTIQUITÄTEN SCHOWALTER

Öffnungszeiten nach Termin

06345/8480

Sonntags Besichtigung

von

13:00 Uhr bis 18:00 Uhr

[www.antiquitaeten-pfalz.de](http://www.antiquitaeten-pfalz.de)

Schowalter & Partner  
Hauptstraße 54

76857 Albersweiler

[post@antiquitaeten-pfalz.de](mailto:post@antiquitaeten-pfalz.de)



Reifen Daußmann GmbH Tel.: 06346/96410

Industriestraße 8

Fax: 06346/8850

76855 Annweiler

[info@reifen-daussmann.de](mailto:info@reifen-daussmann.de)

Nr	Datum	Uhr	Staffel	Heim	Gast	Spielort
<b>Samstag, 13. Dezember 2014</b>						
033	13.12.2014	13:00	JKKwC2	wABCD Dudenhofen-Speyer	SG Albersweiler-Ranschbach	Ganerhalle, 67373 Dudenhofen,Iggelheimer Str. 33
063	13.12.2014	20:00	PLM	TV Ruchheim	SG Albersweiler-Ranschbach	Sporthalle Ruchheim,67071 LU, Fußgönheimer Str. 127
<b>Sonntag, 14. Dezember 2014</b>						
028	14.12.2014	11:30	JKKmD4	JSG Landau-Land	SG Albersweiler-Ranschbach	Rundsporthalle-West Landau,76829 Landau
036	14.12.2014	15:00	JBZmC2	JSG Landau-Land 2	SG Albersweiler-Ranschbach	Rundsporthalle-West Landau,76829 Landau
064	14.12.2014	15:30	JKKmA	SG Asselheim-Kindenheim	SG Albersweiler-Ranschbach	IGS Hauptschule, 67269 Grünstadt-Asselheimer Str. 3
<b>Weihnachtsferien 20.12.2014 – 07.01.2015</b>						
<b>Sonntag, 04. Januar 2015</b>						
008	04.01.2015	18:00	Pokal Herren	SG Albersweiler-Ranschbach	TSG Friesenheim 2	Löwensteinhalle 76857 Albersweiler,Kanskircherstr. 24
<b>Weihnachtsferien 20.12.2014 – 07.01.2015</b>						
<b>Samstag, 10. Januar 2015</b>						
069	10.01.2015	19:30	PLM	TSV Kuhardt	SG Albersweiler-Ranschbach	Rheinberghalle, 76773 Kuhardt, Am Rheinberg 13
<b>Sonntag, 11. Januar 2015</b>						
029	11.01.2015	11:00	AKF 2	TSG Neustadt	SG Albersweiler-Ranschbach	Böbighalle, 67433 Neustadt, Martin Luther Str.
038	11.01.2015	14:15	JBZmC2	TuS Neuhofen	SG Albersweiler-Ranschbach	Rehbachhalle Neuhofen,67Jähmstr. 25
070	11.01.2015	16:00	JKKmA	TSG Kaiserslautern	SG Albersweiler-Ranschbach	Barbarossa-Halle,67657 KL, Ludwig-Thoma-Str. 1
030	11.01.2015	16:00	JBZwA	TuS Neuhofen	SG Albersweiler-Ranschbach	Rehbachhalle Neuhofen,67Jähmstr. 25

Nr	Datum	Uhr	Staffel	Heim	Gast	Spielort
<b>Sonntag, 18. Januar 2015</b>						
024	18.01.2015	10:00	JKKwE2	SG Albersweiler-Ranschbach	JSG Wörth-Hagenbach	Löwensteinhalle,76857 Albersweiler,Kanskircherstr. 24
077	18.01.2015	11:20	JKKmA	SG Albersweiler-Ranschbach	TuS Neuhofen	Löwensteinhalle,76857 Albersweiler,Kanskircherstr. 24
040	18.01.2015	13:00	JKKwC2	SG Albersweiler-Ranschbach	HSG Lingenfeld-Schwegenheim	Löwensteinhalle,76857 Albersweiler,Kanskircherstr. 24
043	18.01.2015	14:30	JBZmC2	SG Albersweiler-Ranschbach	JSG Mitterstadt-Ruchheim	Löwensteinhalle,76857 Albersweiler,Kanskircherstr. 24
033	18.01.2015	16:00	AKF 2	SG Albersweiler-Ranschbach	TSV Kandel 3	Löwensteinhalle,76857 Albersweiler,Kanskircherstr. 24
077	18.01.2015	18:00	PLM	SG Albersweiler-Ranschbach	TG Waldsee	Löwensteinhalle,76857 Albersweiler,Kanskircherstr. 24
<b>Samstag, 24. Januar 2015</b>						
042	24.01.2015	16:30	JKKwC2	TSV Kandel	SG Albersweiler-Ranschbach	Sporthalle Kandel,76870 Kandel,Lahnstr. 20
036	24.01.2015	18:00	AKF 2	TV Schifferstadt 2	SG Albersweiler-Ranschbach	Wilfried-Dietrich-Halle, Schifferstadt,Am Sportzentrum
080	24.01.2015	18:00	JKKmA	HSG Lingenfeld-Schwegenheim	SG Albersweiler-Ranschbach	Goldberghalle, 67360 Lingenfeld, Pommernstr. 1
<b>Sonntag, 25. Januar 2015</b>						
027	25.01.2015	11:00	JKKwE2	SV Bornheim	SG Albersweiler-Ranschbach	Sporthalle Bornheim,76879 Bornheim,Dammgasse 1
036	25.01.2015	17:00	JBZwA	SV Bornheim	SG Albersweiler-Ranschbach	Sporthalle Bornheim,76879 Bornheim,Dammgasse 1
083	25.01.2015	18:00	PLM	TV 03 Wörth	SG Albersweiler-Ranschbach	Wörth Bienwaldhalle,76744 Wörth,Am Bienwald 3
<b>Samstag, 31. Januar 2015</b>						
055	31.01.2015	13:00	Salamander	TS Rodalben 2	SG A-R*Offenbach	TSR Sporthalle, Turnstr. 10, 66976 Rodalben
057	31.01.2015	14:00	Salamander	TuS KL-Dansenberg	Thaleischweiler1*SG A-R	Sporthalle KL-Dansenberg, Am Handballplatz 1, KL

Nr	Datum	Uhr	Staffel	Heim	Gast	Spielort
<b>Sonntag, 01. Februar 2015</b>						
089	01.02.2015	12:40	JKKmA	SG Albersweiler-Ranschbach	TG Waldsee	Löwensteinhalle, 76857 Albersweiler, Kanskircherstr. 24
050	01.02.2015	14:25	JBZmC2	SG Albersweiler-Ranschbach	SG Wernersberg-Annweiler	Löwensteinhalle, 76857 Albersweiler, Kanskircherstr. 24
039	01.02.2015	16:00	JBZwA	SG Albersweiler-Ranschbach	HSG Lingenfeld-Schwegenheim	Löwensteinhalle, 76857 Albersweiler, Kanskircherstr. 24
089	01.02.2015	18:00	PLM	SG Albersweiler-Ranschbach	TSV Iggelheim	Löwensteinhalle, 76857 Albersweiler, Kanskircherstr. 24
<b>Samstag, 07. Februar 2015</b>						
040	07.02.2015	14:00	JBZwA	TV Thaleischweiler	SG Albersweiler-Ranschbach	IGS Schule 66987 Thaleischweiler, Schulstr. 2
091	07.02.2015	18:00	PLM	TV Thaleischweiler	SG Albersweiler-Ranschbach	IGS Schule 66987 Thaleischweiler, Schulstr. 2
<b>Sonntag, 08. Februar 2015</b>						
038	08.02.2015	11:40	JKKmD4	TV Thaleischweiler	SG Albersweiler-Ranschbach	IGS Schule, 66987 Thaleischweiler, Schulstr. 2
040	08.02.2015	16:00	AKF 2	TSV Speyer	SG Albersweiler-Ranschbach	Sporthalle-Ost Speyer, 67346 Speyer, Fritz-Ober-Str. 3
095	08.02.2015	16:10	JKKmA	TV Lambstheim	SG Albersweiler-Ranschbach	Schulsporthalle, 67245 Lambstheim, Neustadler Str. 23
<b>Samstag, 21. Februar 2015</b>						
041	21.02.2015	15:10	JKKmD4	SG Albersweiler-Ranschbach	TS Rodalben	Löwensteinhalle, 76857 Albersweiler, Kanskircherstr. 24
099	21.02.2015	16:35	JKKmA	SG Albersweiler-Ranschbach	TS Rodalben	Löwensteinhalle, 76857 Albersweiler, Kanskircherstr. 24
<b>Sonntag, 22. Februar 2015</b>						
051	22.02.2015	11:05	JKKwC2	SG Albersweiler-Ranschbach	TS Rodalben	Löwensteinhalle, 76857 Albersweiler, Kanskircherstr. 24
056	22.02.2015	12:35	JBZmC2	SG Albersweiler-Ranschbach	TS Rodalben	Löwensteinhalle, 76857 Albersweiler, Kanskircherstr. 24
044	22.02.2015	16:00	AKF 2	SG Albersweiler-Ranschbach	TS Rodalben	Löwensteinhalle, 76857 Albersweiler, Kanskircherstr. 24
101	22.02.2015	18:00	PLM	SG Albersweiler-Ranschbach	TS Rodalben	Löwensteinhalle, 76857 Albersweiler, Kanskircherstr. 24

# MINOAS

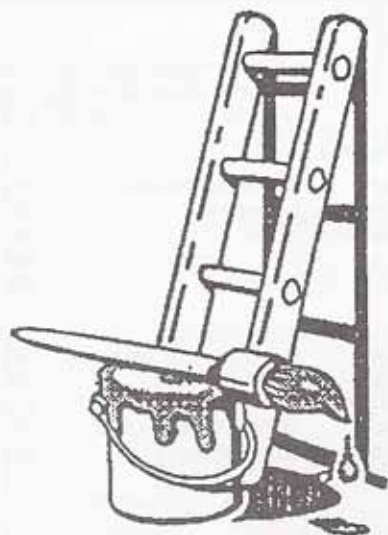
Spezialitäten  
vom Grill

## Griechisches Restaurant

Öffnungszeiten:  
Täglich von 11.30 - 15.00 Uhr  
und 17.00 - 24.00 Uhr

*Inh. Familie Dolovčák*

Weinstrasse 6  
76831 Birkweiler  
Telefon: 0 63 45 / 87 55



# GÖTZ

## MALERMEISTER

Ausführung sämtlicher  
Malerarbeiten

Vollwärmeschutz – Kunstharzputze  
Gerüstbau – PVC u. Teppichboden

76857 Albersweiler · Queichstraße 16 · Tel. 0 63 45/27 63

Nr	Datum	Uhr	Staffel	Heim	Gast	Spielfort
<b>Samstag, 28. Februar 2015</b>						
032	28.02.2015	13:15	JKKwC2	TV Kirweiler	SG Albersweiler-Ranschbach	Reblandhalle Kirweiler,67489 Kirweiler,Unterried 6
055	28.02.2015	14:45	JKKwC2	TV Kirweiler	SG Albersweiler-Ranschbach	Reblandhalle Kirweiler,67489 Kirweiler,Unterried 6
<b>Sonntag, 01. März 2015</b>						
045	01.03.2015	13:20	JKKmD4	SG Ottersheim-Bellheim-Zeisk. 2	SG Albersweiler-Ranschbach	Spiegelbachhalle, 76756 Bellheim, Schuberstr.
046	01.03.2015	13:30	JBZwA	HSC Frankenthal	SG Albersweiler-Ranschbach	Sporthalle am Kanal, 67227 Frankenthal,Am Kanal 2 a
108	01.03.2015	16:30	JKKmA	HSG Eppstein-Maxdorf	SG Albersweiler-Ranschbach	Waldsporthalle Maxdorf,67133 Maxdorf,Longvic-Platz
105	01.03.2015	17:30	PLM	HSG Eckbachtal	SG Albersweiler-Ranschbach	Sporthalle Dirmstein,67246 Dirmstein,Bahnhofstr. 7
<b>Samstag, 07. März 2015</b>						
071	07.03.2015	13:00	Salamander	SG Albersweiler-Ranschbach	TSV Kandel	Löwensteinhalle,76857 Albersweiler, Kanskircherstr. 24
110	07.03.2015	16:35	JKKmA	SG Albersweiler-Ranschbach	HR Göllheim-Eisenberg	Löwensteinhalle,76857 Albersweiler, Kanskircherstr. 24
<b>Sonntag, 08. März 2015</b>						
048	08.03.2015	10:00	JKKmD4	SG Albersweiler-Ranschbach	mBCD Kandel-Herzheim	Löwensteinhalle,76857 Albersweiler, Kanskircherstr. 24
036	08.03.2015	11:20	JKKwE2	SG Albersweiler-Ranschbach	SG Wernersberg-Annweiler	Löwensteinhalle,76857 Albersweiler, Kanskircherstr. 24
060	08.03.2015	12:45	JKKwC2	SG Albersweiler-Ranschbach	SG Wernersberg-Annweiler	Löwensteinhalle,76857 Albersweiler, Kanskircherstr. 24
062	08.03.2015	14:20	JBZmC2	SG Albersweiler-Ranschbach	TV Dahn	Löwensteinhalle,76857 Albersweiler, Kanskircherstr. 24
048	08.03.2015	16:00	AKF 2	SG Albersweiler-Ranschbach	TV Dahn	Löwensteinhalle,76857 Albersweiler, Kanskircherstr. 24
112	08.03.2015	18:00	PLM	SG Albersweiler-Ranschbach	HR Göllheim-Eisenberg	Löwensteinhalle,76857 Albersweiler, Kanskircherstr. 24
<b>Samstag, 14. März 2015</b>						
062	14.03.2015	13:00	JKKwC2	TuS Heiligenstein	SG Albersweiler-Ranschbach	Rhein-Platz Halle, 67354 Römerberg-Heiligenstein
051	14.03.2015	14:30	JKKmD4	TV Dahn	SG Albersweiler-Ranschbach	Schulzentrum, 66494 Dahn, Am Kreuzstein

# SVEN SIENER

Fliesenfachgeschäft  
Meisterbetrieb  
Ranschbach

- Beratung, Planung, Verkauf
- Fliesen- u. Natursteinverlegung
- Badsanierung
- barrierefreie Duschen
- Fliesen- | Natursteintreppen
- Reparaturservice

Kaltenbrunnstraße 34  
D- 76829 Ranschbach  
Fon 06345 | 9496770  
Fax 06345 | 9496771  
Mobil 0172 | 9036903  
[www.fliesen-siener.de](http://www.fliesen-siener.de)  
[info@fliesen-siener.de](mailto:info@fliesen-siener.de)

## *In eigener Sache*

Wir haben uns größte Mühe gegeben, das Saisonheft korrekt zu gestalten. Da wir jedoch auch nur Menschen sind, bedenken Sie Folgendes:

*Wer Fehler findet .....*

*... darf diese gerne behalten! :-)*

## BÜRO-SERVICE



Tina  
Hopfinger-Kölsch

Löwensteinstr. 3  
76857 Albersweiler  
Tel. 0 63 45 / 1313  
Fax 0 63 45 / 94 24 85  
Mobil. 0 172 / 94 90 119  
E-mail: [buero-hopfinger@gmx.de](mailto:buero-hopfinger@gmx.de)  
[www.buero-service-hopfinger.de](http://www.buero-service-hopfinger.de)



Nr	Datum	Uhr	Staffel	Heim	Gast	Spielort
<b>Sonntag, 15. März 2015</b>						
038	15.03.2015	10:20	JKKwE2	SG Ottersheim-Bellheim-Zeiskam	SG Albersweiler-Ranschbach	Spiegelbachhalle, 76756 Bellheim, Schubertstr.
065	15.03.2015	16:00	JBZmC2	mBCD Kandel-Herxheim 2	SG Albersweiler-Ranschbach	Großsperthalle Herxheim, 76863 Herxheim Süding 11
120	15.03.2015	18:00	PLM	SG Ottersheim-Bellheim-Zeiskam	SG Albersweiler-Ranschbach	Spiegelbachhalle, 76756 Bellheim, Schubertstr.
Osterferien: 26.03.2015 - 12.04.2015						
<b>Samstag, 18. April 2015</b>						
066	18.04.2015	14:30	JBZmC2	TV Dudenhofen 2	SG Albersweiler-Ranschbach	Ganerhalle, 67373 Dudenhofen, Ggheilheimer Str. 33
052	18.04.2015	15:30	JBZwA	JSG Landau-Land	SG Albersweiler-Ranschbach	Rundsporthalle-West Landau, 76829 Landau
052	18.04.2015	18:00	AKF 2	SG Wiemersberg-Annweiler 2	SG Albersweiler-Ranschbach	Hauptschule Annweiler, 76855 Annweiler
121	18.04.2015	19:00	PLM	SG Assenheim-Dannstadt	SG Albersweiler-Ranschbach	Kurpfalz-Halle, Dannstadt-Schauernheim, Haardstr. 60
123	18.04.2015	19:00	JKKmA	JSG Landau-Land	SG Albersweiler-Ranschbach	Rundsporthalle-West Landau, 76829 Landau,
053	18.04.2015	22:00	JKKmD4	TV Offenbach 2	SG Albersweiler-Ranschbach	Queichtalhalle, 76877 Offenbach, Konrad-Lerch-Ring 3
<b>Sonntag, 19. April 2015</b>						
066	19.04.2015	12:15	JKKwC2	JSG Landau-Land	SG Albersweiler-Ranschbach	Rundsporthalle-West Landau, 76829 Landau,
040	19.04.2015	12:40	JKKwE2	JSG Landau-Land	SG Albersweiler-Ranschbach	Sperthalle Bornheim, 76879 Bornheim, Däminggasse 1
<b>Sonntag, 26. April 2015</b>						
055	26.04.2015	11:20	JKKmD4	SG Albersweiler-Ranschbach	JSG Landau-Land	Löwensteinhalle, 76857 Albersweiler, Kanskircherstr. 24
130	26.04.2015	12:50	JKKmA	SG Albersweiler-Ranschbach	SG Assenheim-Kindenheim	Löwensteinhalle, 76857 Albersweiler, Kanskircherstr. 24
071	26.04.2015	14:35	JKKwC2	SG Albersweiler-Ranschbach	wABC Dudenhofen-Speyer	Löwensteinhalle, 76857 Albersweiler, Kanskircherstr. 24
072	26.04.2015	16:10	JBZmC2	SG Albersweiler-Ranschbach	JSG Landau-Land 2	Löwensteinhalle, 76857 Albersweiler, Kanskircherstr. 24
131	26.04.2015	18:00	PLM	SG Albersweiler-Ranschbach	TV Ruchheim	Löwensteinhalle, 76857 Albersweiler, Kanskircherstr. 24

# Inserentenverzeichnis

Hier möchten wir uns bei allen Werbepartnern in diesem Heft bedanken.

Bitte berücksichtigen Sie die Inserenten bei all Ihren Einkäufen. Nachfolgend alle Firmen in alphabetischer Reihenfolge.

<b><u>Firma</u></b>	<b><u>Ort</u></b>	<b><u>Branche</u></b>	<b><u>Seite</u></b>
Kauffmann	Klingenmünster	Fahrschule	Einband
HUK-Coburg	Landau	Versicherung	2
Sparkasse SÜW	Landau	Sparkasse	4
VR-Bank	Landau	Kreditinstitut	6
Sportbund	Kaiserslautern	Sportbund	12
Held Joachim	Albersweiler	Metallbau	14
Gieger Karl	Albersweiler	Baustoffe	16
Schott	Albersweiler	Fischdelikatessen, -handel	16
Stoffel	Annweiler	Brennstoffe	16
Pfalzwerke	Ludwigshafen	Energieversorgung	18
Chelini	Annweiler	Eiscafé	20
Schmidt	Annweiler	Versicherungsmakler	20
Resener	Birkweiler	Garten- und Forstgeräte	22
Bosch	Ranschbach	Kfz-Werkstatt	24
Christmann	Annweiler	Lackiererei	24
Schaub	Albersweiler	Bäckerei	24
Badinger Werner	Albersweiler	Weingut	26
Huthmacher	Albersweiler	Floristik, Gärtnerei	26
Frühmesser	Landau	Mineralölvertrieb	28
Hopfinger-Kölsch	Albersweiler	Büroservice	34
Bauernschmitt	Albersweiler	Getränkehandlung	34
Calabria	Ranschbach	Pizzeria	34
Nägle	Albersweiler	Weingut, Gaststätte	36
Zur Maxburg	Landau	Gaststätte	36
Holler	Albersweiler	Heizungsbau	42
Neue Apotheke	Albersweiler	Apotheke	42

<b><u>Firma</u></b>	<b><u>Ort</u></b>	<b><u>Branche</u></b>	<b><u>Seite</u></b>
Jennys Schreibecke	Annweiler	Schreibbedarf	44
Schaub Markus	Albersweiler	Sanitäre Installationen	44
Anton	Frankweiler	Pokalstudio	44
Hartchrom Schoch Gmbh	Sternenfels	Metallveredlung	46
Dausmann	Annweiler	Reifen- und Autoservice	48
Friedel Anita	Albersweiler	Fußpflege	48
Schowalter	Albersweiler	Antiquitäten	48
Götz Helmut	Albersweiler	Malermeister	52
Minoas	Birkweiler	Restaurant	52
Siener Sven	Ranschbach	Fliesenfachgeschäft	54
Schneiders	Albersweiler	Physiotherapie	61
Anton	Albersweiler	Fenster, Türen, Wintergärten	Einband

HERAUSGEBER:

HSV ALBERSWEILER

VERANTWORTLICHER :

MARKUS BRAUN

ANZAHL:

500

# Impressionen von unserem Spielfest am 29. März 2014





Mannschaft	Spiekkategorie und Staffel	Altersklassen	Trainingszeiten					
			Tag	Uhrzeit	Halle	Tag	Uhrzeit	Halle
<b>Trainingszeiten der aktiven Mannschaften</b>								
Damen 1	A-Klasse	ab 16 Jahren	Montag	20.30 - 22.00	Löwe Albers	Donnerstag	20.00 - 22.00	Haupt Annw
Herren 1	Pfälzliga	ab 17 Jahren	Dienstag	20.00 - 22.00	Löwe Albers	Donnerstag	20.00 - 22.00	Löwe Albers
<b>Trainingszeiten der Jugendmannschaften</b>								
weibliche A	Bezirksliga	1996 - 1999	Dienstag	18.15 - 19.30	Löwe Albers	Donnerstag	18.15 - 19.30	Löwe Albers
männliche A	Kreisliga	1996 - 1999	Dienstag	19.15 - 20.30	Löwe Albers	Donnerstag	19.15 - 20.30	Löwe Albers
weibliche C	Kreisliga	2000 - 2003	Donnerstag	17.00 - 18.15	Löwe Albers			
männliche C	Bezirksliga	2000 + 2001	Montag	18.00 - 20.00	Haupt Annw	Freitag	15.00 - 16.30	Löwe Albers
weibliche E	Kreisliga	2004 + 2005	Mittwoch	15.30 - 17.00	Löwe Albers			
männliche D	Kreisliga	2002 - 2005	Dienstag	17.00 - 18.15	Löwe Albers			
F-Jugend + Mirni	Salamander	2006 und jünger	Montag	16.15 - 17.30	Löwe Albers			
Mini-Mirni		ab 3 Jahre	Montag	17.00 - 18.00	Löwe Albers	Samstag	10.00 - 12.00	Löwe Albers

Legende der Sporthallen:

Löwe Albers : Löwensteinhalle Albersweiler

Haupt Annw : Hauptschule Annweiler



- *Physiotherapie*
- *Krankengymnastik*
- *Sanfte Chirotherapie*
- *KG-Geräte*
- *Schmerztherapie*
- *Lymphdrainage*
- *Massage*

*Praxis für Physiotherapie*

# *Physio Schneiders*

*Weinstraße 104*

*76857 Albersweiler*

*Telefon: 06345/ 94 24 64*

*physioschneiders@online.de*

*Öffnungszeiten: Mo.-Fr. 8.00-13 Uhr, 14.00-18.00 Uhr  
Mittwochnachmittag geschlossen*

*Wir machen auch Hausbesuche!*

# Neu bei ANTON: Vertikalmarkisen

## Design & Qualität

Umfangreiche Info zu  
Markisen, Terrassendächern etc.:

[www.anton-wintergarten.de](http://www.anton-wintergarten.de)



WohnWintergärten · Überdachungen · Fenster · Türen

